

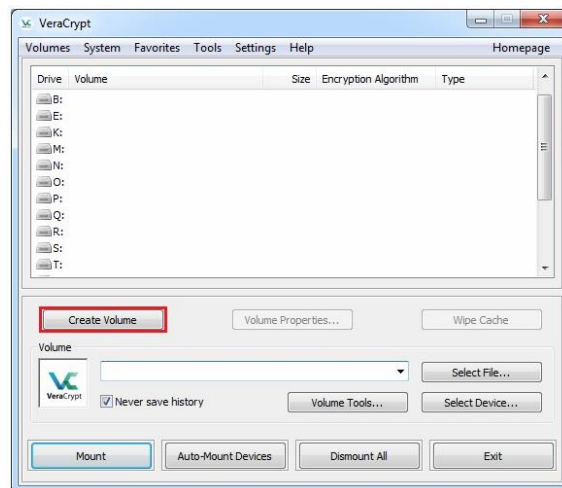


# VEJLEDNING TIL KRYPTERET LAGRING AF DATA

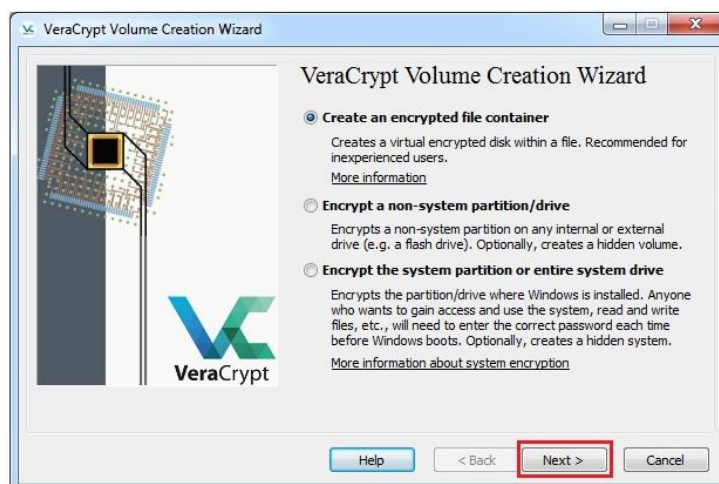
Denne vejledning beskriver hvordan data sikkert kan opbevares på bærbare lagringsmedier, såsom USB-stick og eksterne harddisks.

## OPSÆTNING AF LAGRINGSMEDIE

For at opsætte et krypteret lagringsmedie til brug, anvendes softwareværktøjet VeraCrypt. VeraCrypt kan både kryptere hele lagringsmediet, eller oprette en krypteret mappe på et lagringsmedie. VeraCrypt kan downloades på <https://www.veracrypt.fr/en/Downloads.html>. Her vælger du en installationsfil, afhængig af dit styresystem. Når den er downloadet, klikker du på den, og følger installationsprocessen. Når VeraCrypt er installeret, indsætter du dit lagringsmedie til din computer, og åbner VeraCrypt. Derefter trykker du "Create Volume".

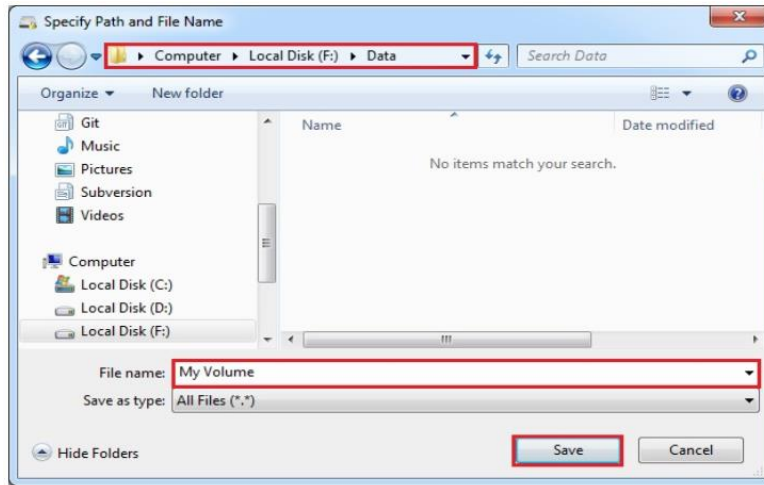


Efter du har trykket "Create Volume", skal du vælge, om du vil kryptere hele lagringsmediet, eller om du vil oprette en krypteret mappe (file container). Det anbefales at oprette en krypteret mappe.

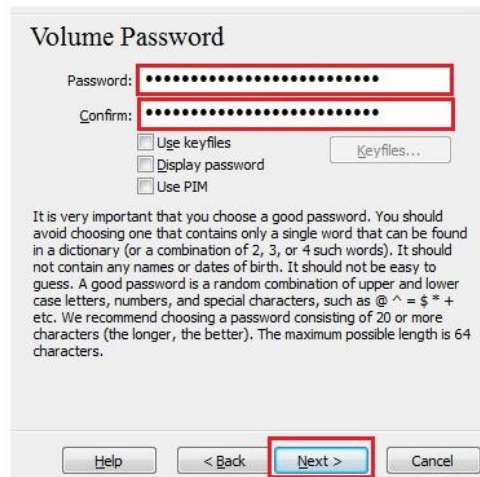


## VEJLEDNING TIL KRYPTERING AF DATA TIL LAGRING ELLER UDVEKSLING

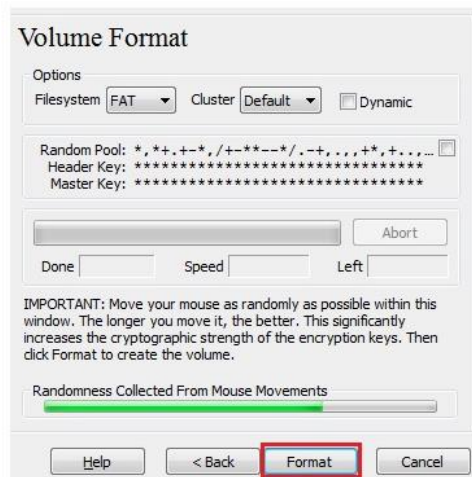
Derefter vælger du "Standard VeraCrypt volume". Du skal nu vælge, hvor du vil oprette den krypterede mappe. Vælg dit lagringsmedie, og skriv det navn, du ønsker din krypterede mappe skal have.



Derefter vælges en krypteringsalgoritme. Her anbefales det at benytte AES, som også er standarden. Derefter skal du vælge, hvor stor din krypterede mappe skal være. Du skal nu vælge et kodeord, som fremover kræves, for at kunne tilgå den krypterede mappe.



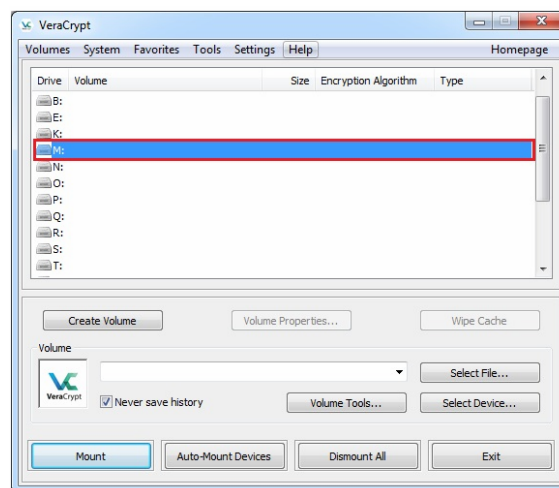
Du skal nu bevæge musen rundt, indtil baren bliver grøn.



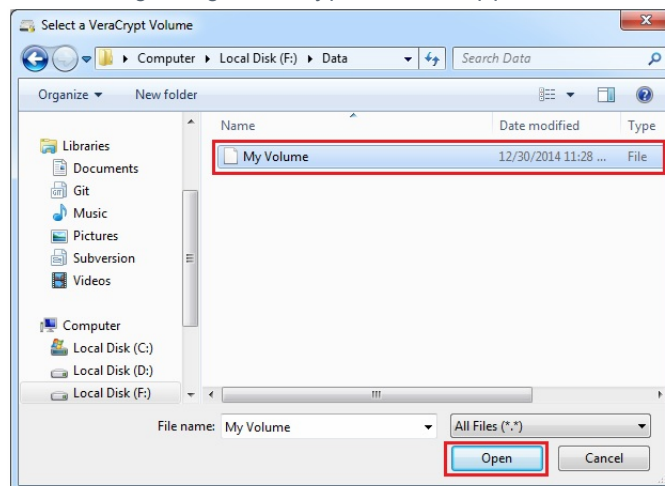
Derefter trykker du format, og den krypterede mappe vil blive oprettet. Hvis du har valgt at lave en meget stor mappe, kan dette godt tage lidt tid.

## BRUG AF LAGRINGSMEDIE

For at tilgå en krypteret mappe på et lagringsmedie, der allerede er opsat med VeraCrypt, skal det anvendte kodeord kendes. Åbn VeraCrypt, og vælg et af de tomme drev.

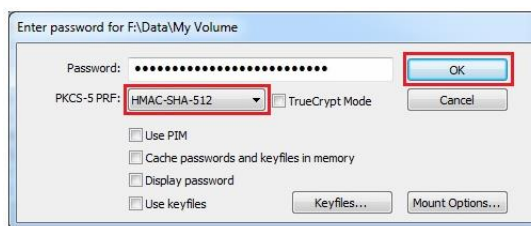


Tryk derefter på "Select File", og vælg den krypterede mappe, du ønsker at tilgå.

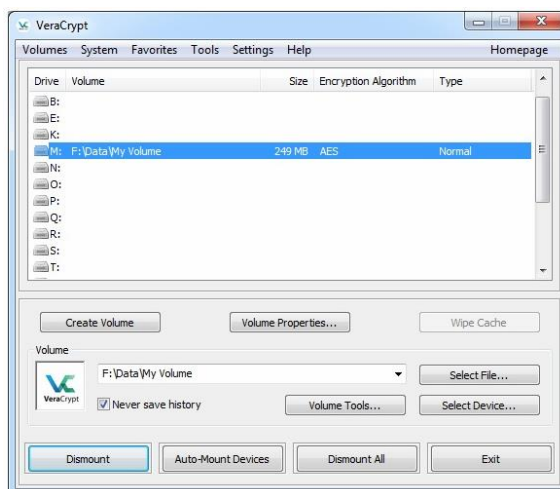


## VEJLEDNING TIL KRYPTERING AF DATA TIL LAGRING ELLER UDVEKSLING

Du skal nu klikke "Mount", og vil derefter blive bedt om at indtaste det password, der blev brugt til at oprette den krypterede mappe med. Ved PKCS-5 PRF vælges den algoritme, der blev anvendt til at kryptere mappen med. Alternativt vælges "Autodetection". Derefter trykkes der OK.



Hvis kodeordet er korrekt, vil der nu være adgang til den krypterede mappe, som åbnes ved at dobbeltklikke på den i VeraCrypt.



Derefter kan der tilføjes filer til den krypterede mappe, som ikke kan tilgås af andre.